



Nuvarande markteleunderhållsorganisation är helt materielorienterad, dvs. inriktningen för samtliga tre underhållsnivåer — förband, Tv och central verkstad är helt specialiserad på de olika materielobjekten. Detta är till viss del även fallet vid den centrala instansen FF/UH. Den operativa sidan däremot arbetar med operativa system — eller funktionskedjor, som blivit följden av den successiva utbyggnaden och driften av STIL-60-systemet.

Den tidigare bilden av autonoma funktionsdelar som karakteriserade STRIL-50-systemet bildade grunden till den typ av underhållsorganisation som vi i dag känner till, nämligen underhåll på tre nivåer:

- *förbandsnivå* för fast bemannade anläggningar (A-nivå),
- *regional nivå* (Tv) för i huvudsak obemannade anläggningar (B-nivå),
- *central nivå* (C-nivå) med de centrala verkstäderna för reparationer av ue och större översyner.

Materielstrukturen har dessutom gradvis förändrats från uppbyggnaden av STRIL-50 mot STRIL-60-organisationen. Materielen har successivt förbättrats därhän att den blivit underhållsvänligare med ökad funktionssäkerhet som följd. Materielen av i dag nyttjar en helt annan komponentteknik än vad fallet var när STRIL-50-organisationen dimensionerades.

Den regionala sidan — våra sex TV — har uppbyggts under en period av cirka 15 år under mycket varierande betingelser, vilket resulterat i stora skillnader mellan de olika televerkstäderna samt brist på fastställd normalstruktur för dessa.

Sedan ett antal år tillbaka har vid FF/UH pågått utredningar i syfte att anpassa dessa verkstäder till en fastställd normalstruktur. Dessa utredningar samord-

nades i början av 1967 till att omfatta en total anpassning av markteleunderhållet till de krav som den operativa driften — framförallt av STRIL-60-systemet — ställt på underhållsorganisationen i syfte att närma fredsorganisationen till krigsorganisationen.

Den utredning, kallad MTU=markteleutredning, påbörjades i mars 1967 och arbetade efter följande fem huvudpunkter:

- att anpassa drift- och underhållsläget på A- och B-nivå till FV nya materielplaner och optimera nyttjandet av redan gjorda grundinvesteringar i underhållsutrustning, drift- och underhållspersonal vid förband och regionala verkstäder samt underhållsresurser i övrigt,
- att samordna operativa drift- och systemkrav samt tillgänglighetskrav på materielen med underhållshandlingen,
- att undersöka huruvida förbandens operativa drifttekniker (bemanningspersonal) kan utnyttjas för ökad underhållsinsats på A/B-nivå,
- att överse driftledningsorganisationen i de olika sektorerna i samordnande syfte,
- att anpassa freds- och krigsorganisationen så att omställning fred—krig underlättas i största möjliga utsträckning.

Som utgångspunkt valdes att analysera ett års underhållsverksamhet på förbands- respektive Tv-nivå för aktuell materiel samt att i detalj studera respektive underhållsorganisationers lämplighet inför ålagda uppgifter. Den bild som erhöles visade att netto-underhållsinsatsen vid förband respektive Tv för stril-, basel- och den med STRIL förknippade sambandsmaterielen fördelade sig enligt följande:

1. Nettounderhållet på förband (ren arbetsinsats) uppgick till 49,5 % av totalunderhållet på A- och B-nivå och Tv-sidan svarade följaktligen för 50,5 %.
2. Nettounderhållsinsatsen vid förband uppgick till ett medeltal av 40 % av total tid.
3. Motsvarande för Tv befanns vara 56 %.

Materielredovisningen är för STRIL-60-materielen dessutom fördelad över ett stort antal myndigheter.

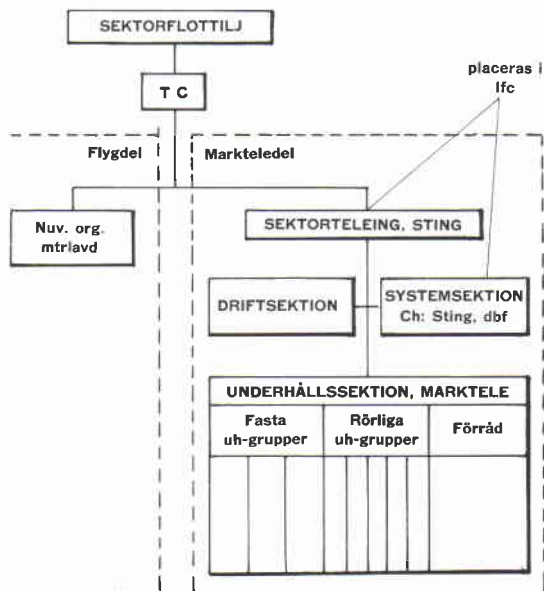
Det framgick ganska klart att en uppdelning på nuvarande tre underhållsnivåer inte vore den mest lönsamma vare sig ur ekonomisk eller operativ synpunkt.

Utredningens förslag kan i stora drag sammanfattas enligt följande:

- A. En materielredovisande myndighet per sektor (sektorflottilj) m.u.a. baselmateriel.
- B. Två underhållsnivåer — "underhåll på linjen" = integrerad A/B-nivå och centralt underhåll.
- C. Systemorganiserad driftledning i respektive sektorer samt systemorganiserad samordning vid underhållsavdelningens driftbyrå.

Underhållsgrupperna för underhåll "på linjen" ställs under befäl av förutvarande strilssystemingenjören som i stället föreslås kallas *sektorteleingenjör*, förkortat STING.

Organisationsprincipen framgår av figur och innebär i stort att vid respektive sektorflottilj organiseras en *markteledel* i likhet med flygdelen vid avd. 6.

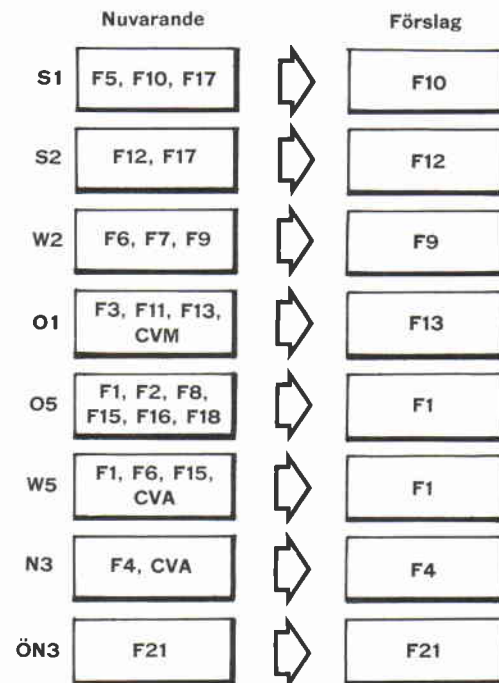


Organisation av förvaltningsmyndighetens materielavdelning.

Markteledelen står under befäl av STING i dubbelbefattning. STING och dennes systemsektion är placerade i Lfc. Driftsektionen finns vid sektorflottilj och är STING organ för samplanering av sektorns linjeunderhåll.

Underhållssektionen, marktele inrymmer nuvarande fasta bemanningar såsom underhållsgrupper och nuvarande Tv-del såsom rörliga underhållsgrupper. Dessa senare skall vara förlagda till lämplig replipunkt inom sektorn, i stort sett svarande mot aktivitetstyngdpunkten för det rörliga underhållet.

Som chef för driftsektion (planering) och underhållssektion, marktele avses respektive nuvarande Tv-chefer. Underhållssektionen organiseras dessutom enligt ANVIK-princip.



Förvaltningsmyndigheter

Ett samordnat och samplanerat linjeunderhåll under enhetligt befäl för varje sektor skulle medge en väsentligt större nyttjandekvot i nettounderhållsinsats på så sätt att den nuvarande fasta bemanningspersonalen skulle kunna minskas och den sålunda "frikopplade" personalen omplaceras vid vissa nyttillkommande STRIL-objekt som kräver bemanning.

Förutsättningen härför är dock att direkt "befälslinje" till såväl de rörliga som fasta underhållsgrupperna finns så att prioritering av uppgifter för det avhjälpande underhållet kan ske i sektorstaben genom sektorchefen/STING försorg.

Utredningens förslag till förvaltningsmyndigheter framgår av fig.

Utredningens förslag har av CFF i samråd med CFV i mars 1968 förelagts KM:t för ställningstagande.

Det är därmed flygförvaltningens förhoppning att en effektiv, systemanpassad driftledning och underhållsorganisation kommer att bli resultatet härav till markteledens underhålls framman.

Rolf Elmgard, FF|UH