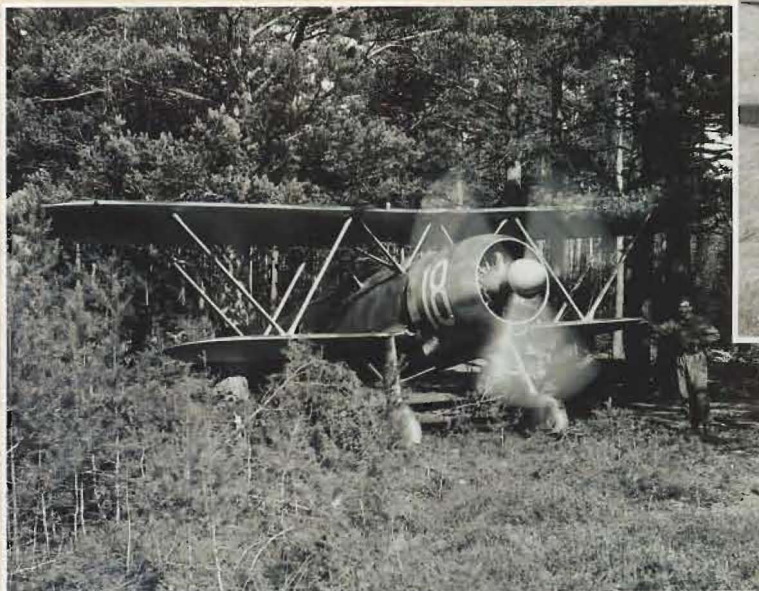




Glimtar från förr

Under 1940-talet byggdes flygvapnet upp i stor skala. Den tekniska utvecklingen framskred i hög takt, vilket bland annat visade sig i en mängd olika flygplans-typer som tillfördes det växande antalet flygflottiljer.

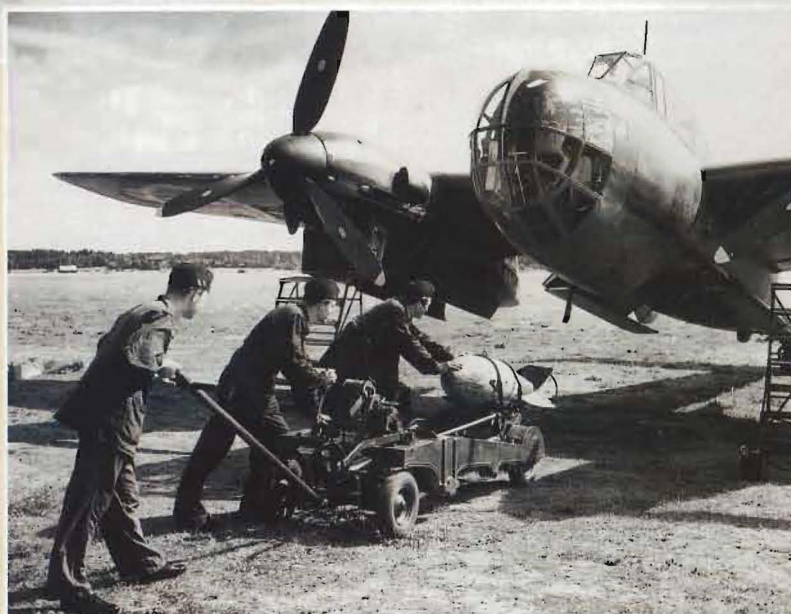
I början av decenniet var jaktflyget dubbel-däckt – 1946 introducerades jetflyget.



Den italienska J 11 Fiat Cr. 42 (ovan) utgjorde jaktskyddet i västra Sverige med början 1940. Den var omodern redan då, men en av de få flygplans-typer som fanns att köpa under början av andra världskriget.

Svenskbyggda jaktflygplan, som Saab J 21 (t h) togs i bruk först några år senare.

Foto: FV-Nytt arkiv



B 17 var Saabs första egna konstruktion och togs i tjänst 1942. Den hade två mans besättning.

Foto: FV-Nytt arkiv

Saab B 18 började levereras 1945 och kunde beväpnas med bomber och attackraketer.

Foto: FV-Nytt arkiv





En spaningsversion av Spitfire, ett av andra världskrigets mest kända flygplan, användes i det svenska flygvapnet åren 1948 - 54 med beteckningen S 31. Foto: F 11



F 13 i Norrköping blev först att flyga jetflygplan, eller reaflygplan som man sade då. Året var 1946 och här ses ett av de första exemplaren. Lägg märke till att man fortfarande använde gräsflygfält. Foto: FV-Nytt arkiv



På 1940-talet fanns det militära segelflygplan för att främja flygkunnandet hos personalen utan flygtjänst. På bilden ses en Se 104 Weihe. Foto: FV-Nytt arkiv



Piloter och tekniker ur F 13 i Norrköping uppställda vid den då nya J 22. En svensk konstruktion som var ett välbehövligt tillskott för luftförsvaret när den togs i bruk 1944.

Foto: F 13

