



H 14

3



ORIENTERING I TELETJÄNSTEN

Delgivning:

12/10 1956.

Off (uoff i radartjänst) enl fljch best.

Vissa radarstationers räckviddsvariationer med års- och dygnstider.

På uppdrag av FF har FOA gjort beräkningar över vissa radarstationers (PS 14, PS 41, PS 16) räckvidder vid Östersjökusten mot mål anflygande på lägre höjder än 100 m. Radarstationernas antennhöjder ha förutsatts variera mellan 25 - 100 m. Beräkningarna ha grundats dels på teoretiska spekulationer och dels på statistiskt observationsunderlag.

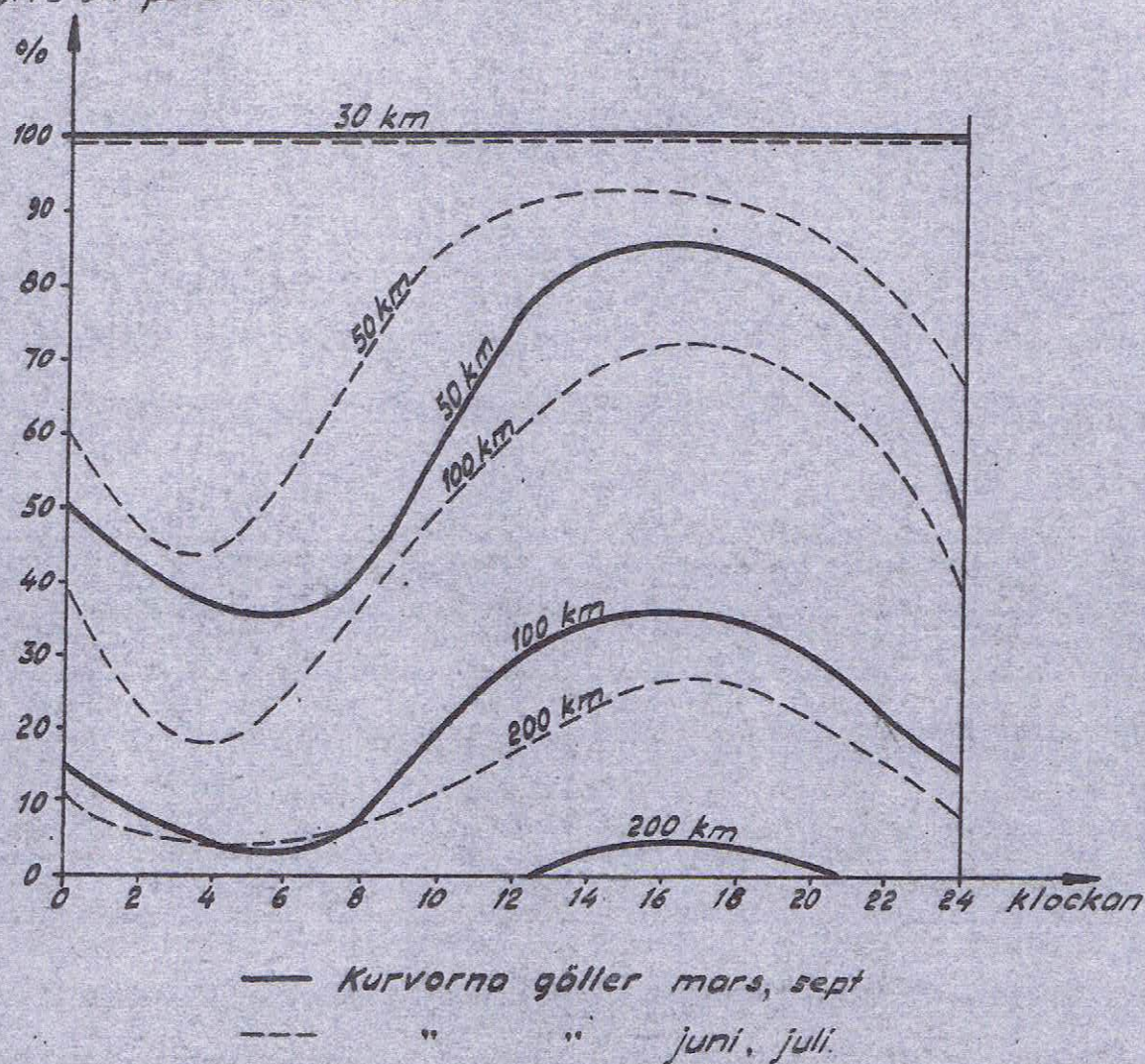
FOA 3 rapport "Fördelningskurvor för radarräckvidder över hav mot ett lågt mål med 5 m² reflexionsyta" (nr AH 369) avses tillställas eskch.

./1 Som typexempel på beräkningarnas resultat bifogas här ett diagram över
./1 räckviddernas variation med årstiderna samt ett diagram angivande dygnsvariationerna under vissa månader. Båda diagrammen beröra PS 14.

För PS 41 är årstidsvariationerna i stort lika med de för PS 14. Även dygnsvariationerna bedömas vara likartade med för PS 14 men med 10-20% högre sannolikhet relativt de givna fördelningskurvorna för övernormala räckvidder under eftermiddagarna sommartid och 10-20% lägre sannolikhet kring soluppgången.

För PS 16 gäller att förändringarna i räckvidden äro föga beroende av väderleken varför såväl årstids- som dygnsvariationerna äro obetydeliga.

Sannolikhet att räckvidden är större än parametervärdet

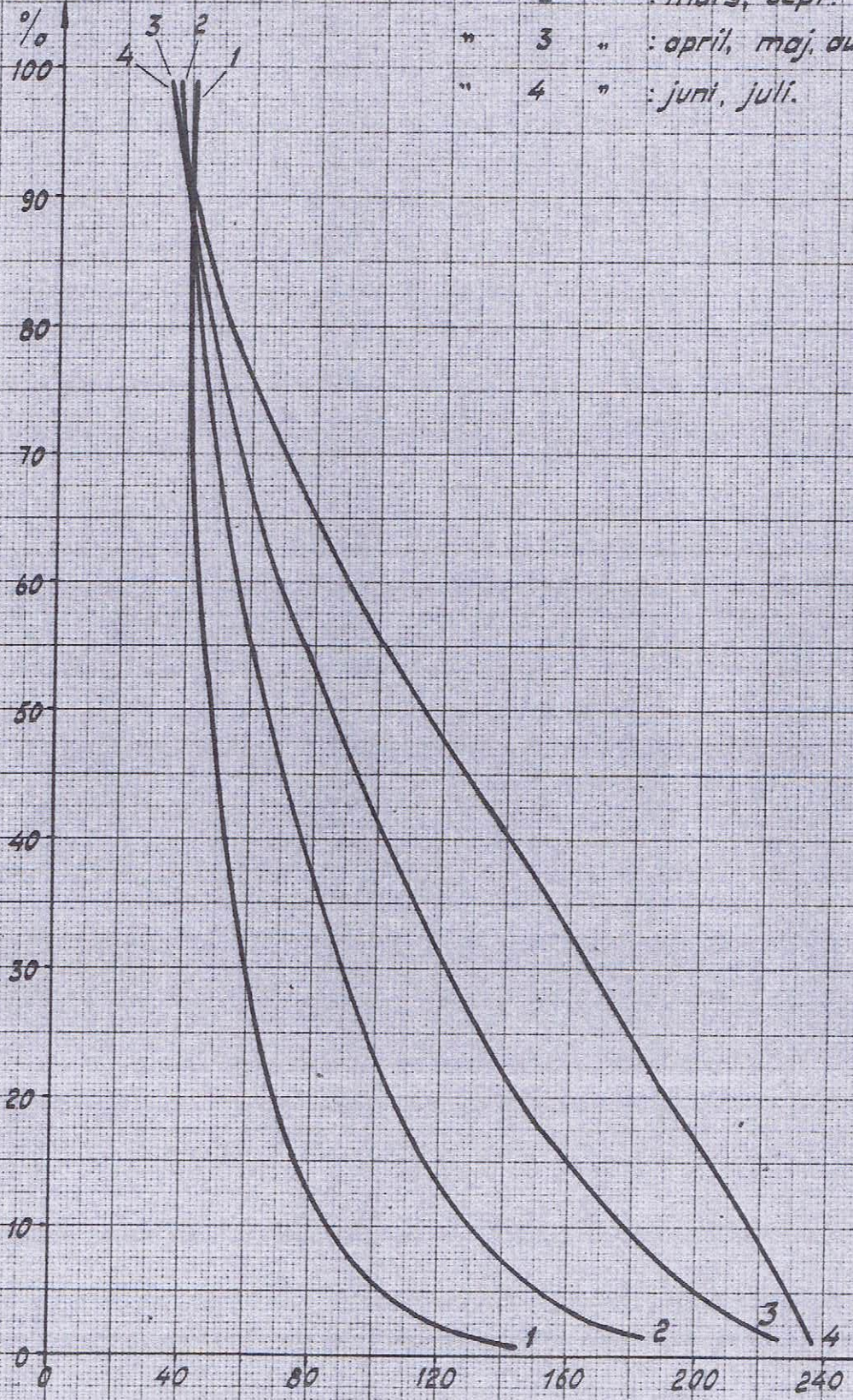


Dygnsvariationer för räckvidd med PS 14 mot mål med 5 m² ekvivalent reflexionsyta (rote J29) på 50m höjd
 Radarstationens antennhöjd 25m

Fördelningskurvor för räckvidder med PS14 mot mål med ekvivalent reflexionsyta 5m^2 (Rote J29) på 50 m höjd.
 Radarstationens antennhöjd 25m
 Rapport AH 369

Procentuell sannolikhet att räckvidden är > abscissan

Kurva nr 1 gäller: okt, nov, dec, jan, febr.
 " " 2 " : mars, sept.
 " 3 " : april, maj, aug.
 " 4 " : juni, juli.



GRAFISKA
 GP
 PRODUKTER

100%
 T 60 A4

— Räckvidd i km